

# Statistische Berichte

des Statistischen Amtes des Saarlandes



Saarbrücken 1, Hardenbergstraße 3,

Fernsprecher 5929

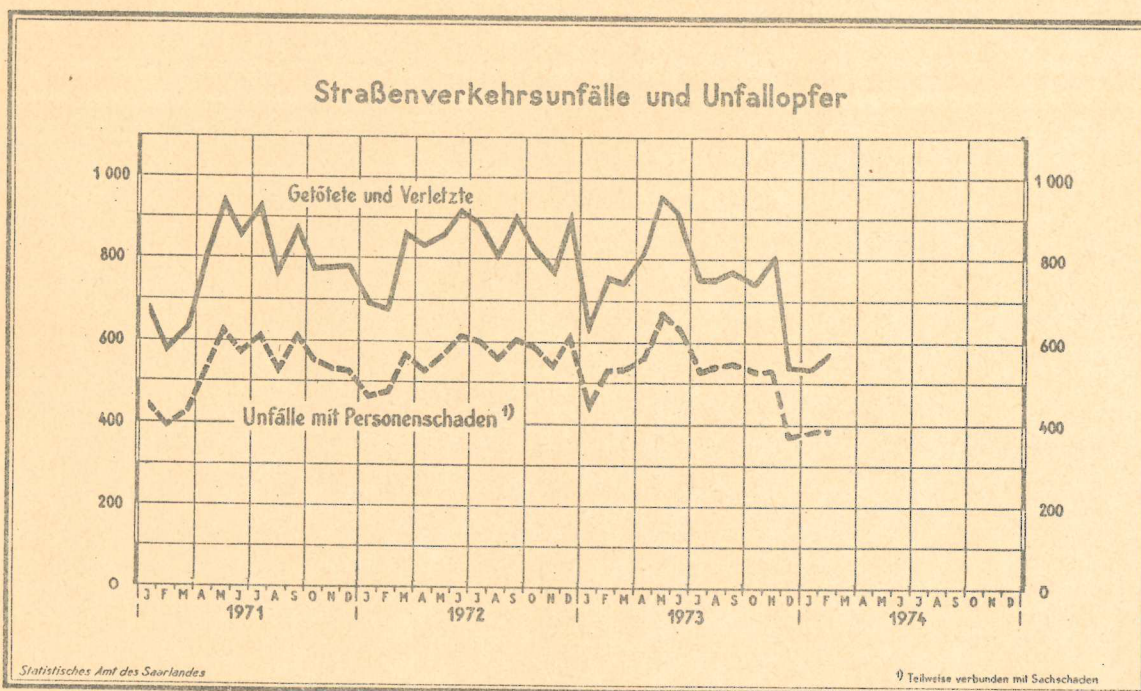
\*) H I 1 - m 2/74

Ausgegeben am 2. Mai 1974

## Strassenverkehrsunfälle im Februar 1974

Im Februar 1974 ereigneten sich 1 782 Strassenverkehrsunfälle auf den Strassen des Saarlandes. Das sind zwar um 9,7 % mehr Unfälle als im Januar dieses Jahres, aber um 21,6 % weniger als im Februar 1973. Bei 1 383 Unfällen entstand Sachschaden, während bei 399 Unfällen mit Personenschaden 14 Verkehrstote zu beklagen waren. Ausserdem wurden im Berichtsmonat von den Polizeidienststellen 181 Schwer- und 386 Leichtverletzte registriert. Die Zunahme der Unfälle gegenüber dem Vormonat beruhte ausschliesslich auf der gestiegenen Zahl von Unfällen mit nur Sachschaden (überwiegend Bagatellschaden). Im Vergleich zum Februar 1973 hat sich die Häufigkeit von Sachschadensfällen um rund ein Fünftel verringert; insbesondere die Zahl der Personenschadensfälle und der insgesamt Verunglückten ist um rund ein Viertel gesunken.

In den ersten zwei Monaten 1974, in denen das Tempolimit auf Ausserortsstrassen und Bundesautobahnen noch bestand, wurden mit 3 407 rund ein Fünftel weniger Strassenverkehrsunfälle im Saarland polizeilich aufgenommen als in den Vergleichsmonaten des Vorjahres. Dabei verringerte sich die Zahl der reinen Sachschadensfälle um 661 oder ein Fünftel auf 2 609, die der Personenschadensfälle um 197 oder ebenfalls ein Fünftel auf 798. Hierbei wurden 36 Personen (zwei Personen weniger als im Januar und Februar 1973) getötet, 346 (- 25,4 %) schwer- und 744 (- 18,7 %) leichtverletzt.



Statistische Berichte mit \*(Stern) vor der Nummerung enthalten Angaben, die alle Statistischen Landesämter für ihren Bereich unter gleicher Kennziffer veröffentlichen (Mindestveröffentlichungsprogramm der Statistischen Landesämter)



# Unfälle und Verunglückte

1973 und 1974

Monat	Unfälle insgesamt		Darunter Unfälle mit nur Sachschaden		Verunglückte Personen					
					Getötete		Schwerverletzte <sup>1)</sup>		Leichtverletzte	
	1973	1974	1973	1974	1973	1974	1973	1974	1973	1974
Januar	1 993	1 625	1 534	1 226	20	22	205	165	430	358
Februar	2 272	1 782	1 736	1 383	18	14	259	181	485	386
März	2 057		1 519		24		221		504	
April	2 224		1 661		30		257		524	
Mai	2 302		1 634		30		292		637	
Juni	2 166		1 531		31		285		596	
Juli	1 814		1 303		22		274		456	
August	1 769		1 226		29		233		492	
September	1 905		1 355		28		200		542	
Oktober	2 132		1 607		26		225		481	
November	2 105		1 566		21		270		510	
Dezember	1 870		1 483		20		165		364	
Jan.-Februar	4 265	3 407	3 270	2 609	38	36	464	346	915	744

<sup>1)</sup> Krankenhausbehandlung.

## Entwicklung der Straßenverkehrsunfälle ab 1962

Jahr	Straßenverkehrsunfälle		Beteiligte Verkehrsteilnehmer bei Unfällen mit Personenschaden					Unfallopfer			
	Saarland insgesamt	darunter mit Personenschaden	insgesamt	darunter				insgesamt	davon		
				Krafträder, Kraftrroller	Personen-kraftwagen	Last-kraftwagen	Fuß-gänger		Ge-lötete <sup>1)</sup>	Schwer-verletzte	Leicht-verletzte
1962	15 984	5 736	10 683	1 683	4 946	966	1 713	7 819	279	2 390	5 150
1963	17 204	5 644	10 511	1 332	5 320	842	1 661	7 732	260	2 325	5 147
1964	17 157	5 590	10 432	1 138	5 621	760	1 578	7 759	287	2 535	4 937
1965	17 898	5 413	10 145	745	5 472	743	2 166	7 491	293	2 377	4 821
1966	19 427	5 729	10 774	747	6 465	795	1 679	8 000	281	2 292	5 427
1967	19 687	5 602	10 444	703	6 525	636	1 603	7 903	264	2 454	5 185
1968	20 254	5 753	10 756	631	6 806	683	1 528	8 095	254	2 601	5 240
1969	19 632	5 594	10 528	645	6 782	663	1 482	8 074	263	2 589	5 222
1970	24 250	6 542	12 486	623	8 299	752	1 703	9 507	299	2 785	6 423
1971	23 636	6 419	12 237	542	8 412	693	1 487	9 499	304	3 065	6 130
1972	25 274	6 805	12 925	695	8 913	676	1 521	10 038	341	3 238	6 459
1973	24 609	6 454	12 140	769	8 162	638	1 433	9 206	299	2 886	6 021

<sup>1)</sup> Einschliesslich der innerhalb 30 Tagen an den Unfallfolgen Gestorbenen.

## Unfallfolgen

### a) Schadensart

Monat	Unfälle insgesamt	Unfälle mit nur Sachschaden zusammen	Davon		Personen- schaden zusammen	Davon Unfälle mit		
			Bagatell- unfälle 1)	ab 1 000 DM und mehr bei einem der Beteiligten		Getöteten	Schwer-	Leicht-
							verletzten	
Februar 74	1 782	1 383	1 255	128	399	12	146	241
Januar 74	1 625	1 226	1 109	117	399	20	142	237
Februar 73	2 272	1 736	1 578	158	536	18	211	307

<sup>1)</sup> Unfälle, bei denen bei jedem der Beteiligten oder an einem anderen Gegenstand der Sachschaden unter 1 000 DM liegt.

### b) Verunglückte Personen und Unfallbeteiligte

Art der Verkehrsbeteiligte	Ver- unglückte Personen insgesamt	davon						Unfallbeteiligte bei Unfällen mit Personenschaden		
		Getötete		Schwer- verletzte		Leicht- verletzte		innerhalb geschlossener Ortslage	außerhalb geschlossener Ortslage	insgesamt
		zu- sammen	darunter unter 15 Jahren	zu- sammen	darunter unter 15 Jahren	zu- sammen	darunter unter 15 Jahren			
Krafträder, Kraftrroller	42	1	—	18	—	23	—	27	9	36
Personenwagen	387	8	—	98	3	281	8	376	168	544
Kraftomnibusse, Obusse	3	—	—	—	—	3	—	5	—	5
Liefer- und Lastkraftwagen (einschl. Sattelzylinder und Zugmaschinen)	22	—	—	6	1	16	—	18	7	25
Sonstige Kraftfahrzeuge	—	—	—	—	—	—	—	1	—	1
Mopeds und sonstige Fahrräder mit Hilfsmotor	20	—	—	5	—	15	—	17	4	21
Fahrräder (ohne Hilfsmotor)	18	—	—	11	5	7	3	16	1	17
Sonstige Fahrzeuge	—	—	—	—	—	—	—	—	—	—
Fußgänger	89	5	2	43	22	41	22	84	6	90
Sonstige Verkehrsteilnehmer	—	—	—	—	—	—	—	2	—	2
Februar 1974	581	14	2	181	31	386	33	546	195	741
Januar 1974	545	22	2	165	21	358	35	614	134	748
Februar 1973	762	18	4	259	37	485	43	733	251	984



# Unfälle mit Personenschaden

Monat: Februar 1974

Straßenklasse	Unfälle			Unfallopfer			
	innerhalb geschlossener Ortslage	außerhalb	insgesamt	Getötete	Schwer- verletzte	Leicht- verletzte	insgesamt
<b>Straßenklasse</b>							
Bundes-Autobahnen	—	15	15	—	3	22	25
Bundesstraßen	73	33	106	9	42	114	165
Landstraßen I. Ordnung	62	34	96	3	54	85	142
Landstraßen II. Ordnung	37	28	65	—	37	54	91
Andere Straßen	110	7	117	2	45	111	158
<b>Alle Straßen zusammen</b>	<b>282</b>	<b>117</b>	<b>399</b>	<b>14</b>	<b>181</b>	<b>386</b>	<b>581</b>

## Vorläufige festgestellte unmittelbare Ursachen und Umstände bei Unfällen mit Personenschaden

Art der Ursache	Februar		Art der Ursache	Februar	
	1974	1973		1974	1973
1. Ursachen beim Fahrzeugführer = Summe a) bis k)	411	529	k) Sonstige Ursachen beim Fahrzeugführer	18	20
a) Verkehrstüchtigkeit	75	76	2. Technische Mängel, Wartungsmängel	5	7
darunter: Alkoholeinfluß	71	75	3. Ursachen beim Fußgänger	74	97
b) Vorfahrt, Verkehrsregelung	51	66	darunter: Alkoholeinfluß	5	7
darunter: Nichtbeachten der Vorfahrtregel „rechts vor links“ an Kreuzungen und Einmündungen	9	15	Falsches Verhalten beim Überschreiten der Fahrbahn	68	82
Nichtbeachten der die Vorfahrt regelnden Verkehrszeichen (ohne Verkehrsampeln) an Kreuzungen und Einmündungen	36	45	Nichtbenutzen des Gehweges oder der vorgeschriebenen Straßenseite	—	3
c) Falsches Einordnen	4	10	Spielen auf oder neben der Fahrbahn	—	—
d) Fehler beim Einbiegen, Ein- oder Ausfahren, Wenden	45	46	4. Straßenverhältnisse	50	105
e) Fehler beim Überholen, Vorbeifahren, Begegnen	63	98	darunter: Glätte oder Schlüpfrigkeit der Fahrbahn	50	104
f) Zu schnelles Fahren	89	142	Schlechter Zustand der Straßenoberfläche	—	—
in Kurven und beim Abbiegen	50	70	5. Witterungseinflüsse	2	9
unter Berücksichtigung anderer Umstände	39	72	6. Hindernisse auf der Fahrbahn	1	3
g) Falsches Verhalten gegenüber Fußgängern	27	40	darunter: Tier auf der Fahrbahn	1	2
h) Zu dichtes Auffahren	33	24	7. Sonstige Ursachen	1	1
i) Nichtbefolgen oder -beachten der Zeichengebung oder Beleuchtungsvorschriften	4	3			
j) Fehler beim Halten oder Parken	2	4	<b>Insgesamt (Summe 1. bis 7.)</b>	<b>544</b>	<b>751</b>

## Strassenverkehrsunfälle und Unfallopfer nach Kreisen

Stadtverband - Landkreis	Straßenverkehrsunfälle					Unfallopfer					
	ins- ge- samt	davon				Getötete <sup>2)</sup>		Schwerverletzte <sup>3)</sup>		Leichtverletzte <sup>4)</sup>	
		mit Personen <sup>1)</sup> schaden	zu- sam- men	mit nur Sachschaden							
				davon							
				Bagatell- unfälle	von 1 000 DM und mehr bei einem der Beteiligten	ins- gesamt	darunter unter 15 Jahren	ins- gesamt	darunter unter 15 Jahren	ins- gesamt	darunter unter 15 Jahren
Saarbrücken	804	157	647	598	49	3	1	67	15	144	15
Merzig	123	44	79	68	11	2	-	29	4	50	5
Neunkirchen	216	50	166	148	18	3	1	22	-	49	4
Saarlouis	257	67	190	176	14	3	-	24	6	67	3
Saar-Pfalz-Kreis	254	62	192	174	18	3	-	21	2	64	4
St. Wendel	128	19	109	91	18	-	-	18	4	12	2
SAARLAND	1 782	399	1 383	1 255	128	14	2	181	31	386	33

1) Unfälle mit nur Personenschaden sowie Personenschadensfälle in Verbindung mit Sachschaden. — 2) Einschließlich der innerhalb 30 Tagen an Unfallfolgen Gestorbenen. — 3) Stationärer Krankenhausbehandlung zugeführte Verletzte. — 4) Sonstige Verletzte.



# Strassenverkehrsunfälle und Unfallopfer

Monat: Februar 1974

a) nach Tagen

Tag	Strassenverkehrsunfälle mit		insgesamt	Unfallopfer		
	nur Sachschaden 1)	Personenschaden		davon		
				Getöte	Schwererletzte	Leichterletzte
1.	4	17	24	2	10	12
2.	4	17	21	1	8	12
3.	2	10	15	1	3	11
4.	4	17	27	-	7	20
5.	1	12	19	3	8	8
6.	5	12	17	-	4	13
7.	3	15	26	-	6	20
8.	7	20	25	-	7	18
9.	5	11	19	-	4	15
10.	5	10	17	-	4	13
11.	-	9	10	-	4	6
12.	7	14	18	-	5	13
13.	5	21	31	1	10	20
14.	4	12	14	-	4	10
15.	3	16	21	-	6	15
16.	5	16	18	1	5	12
17.	5	16	24	-	5	19
18.	-	9	10	1	4	5
19.	3	19	27	-	10	17
20.	1	7	11	-	4	7
21.	5	10	10	-	2	8
22.	11	20	44	3	11	30
23.	9	14	22	-	10	12
24.	7	30	50	1	17	32
25.	10	17	27	-	13	14
26.	4	11	14	-	3	11
27.	4	3	3	-	1	2
28.	5	14	17	-	6	11
Insgesamt	128	399	581	14	181	386

b) nach Stunden

0.00 bis 0.59 Uhr	6	18	24	1	11	12
1.00 bis 1.59 Uhr	8	16	27	-	4	23
2.00 bis 2.59 Uhr	5	15	34	-	12	22
3.00 bis 3.59 Uhr	9	6	8	-	2	6
4.00 bis 4.59 Uhr	7	3	5	-	1	4
5.00 bis 5.59 Uhr	4	12	21	2	7	12
6.00 bis 6.59 Uhr	2	10	12	-	5	7
7.00 bis 7.59 Uhr	4	23	33	-	6	27
8.00 bis 8.59 Uhr	5	13	20	-	4	16
9.00 bis 9.59 Uhr	5	14	25	-	10	15
10.00 bis 10.59 Uhr	1	8	13	-	5	8
11.00 bis 11.59 Uhr	1	18	21	1	5	15
12.00 bis 12.59 Uhr	1	14	16	-	4	12
13.00 bis 13.59 Uhr	6	18	25	-	6	19
14.00 bis 14.59 Uhr	7	27	33	-	14	19
15.00 bis 15.59 Uhr	6	24	31	-	10	21
16.00 bis 16.59 Uhr	5	34	52	-	18	34
17.00 bis 17.59 Uhr	4	19	25	-	8	17
18.00 bis 18.59 Uhr	5	25	37	3	14	20
19.00 bis 19.59 Uhr	8	26	35	-	8	27
20.00 bis 20.59 Uhr	8	13	19	-	8	11
21.00 bis 21.59 Uhr	8	17	25	2	9	14
22.00 bis 22.59 Uhr	7	16	28	3	7	18
23.00 bis 23.59 Uhr	6	10	12	2	3	7
24.00 Stunden	128	399	581	14	181	386

c) nach Städten

Stadt	Straßenverkehrsunfälle							Unfallopfer			
	insgesamt	mit Getöteten	mit Verletzten	mit Personenschaden		mit nur Sachschaden 1)		insgesamt	Getötete	Verletzte	
				innerhalb von Ortschaften	ausserhalb von Ortschaften	innerhalb von Ortschaften	ausserhalb von Ortschaften			Schwer- verletzte	Leicht- verletzte
Saarbrücken	117	2	86	74	14	23	6	113	2	34	77
Völklingen	31	1	26	21	6	4	-	40	1	13	26
Püttlingen	7	-	5	4	1	2	-	7	-	3	4
Sulzbach	8	-	4	3	1	2	2	5	-	1	4
Friedrichsthal	10	-	9	6	3	-	1	16	-	4	12
Merzig	15	1	11	6	6	2	1	20	2	10	8
Neunkirchen	34	1	25	20	6	6	2	40	1	12	27
Ottweiler	5	1	3	3	1	1	-	6	1	3	2
Saarlouis	18	1	14	13	2	3	-	18	1	3	14
Dillingen	14	-	11	9	2	2	1	13	-	3	10
Homburg	27	2	20	14	8	3	2	29	3	5	21
Bexbach	10	-	8	5	3	1	1	13	-	7	6
St. Ingbert	22	-	16	13	3	3	3	21	-	7	14
Blieskastel	13	-	9	7	2	2	2	14	-	1	13
St. Wendel	11	-	6	2	4	3	2	11	-	7	4

1) Unfälle mit nur Sachschaden von 1 000 DM und mehr bei einem der Beteiligten. 4